

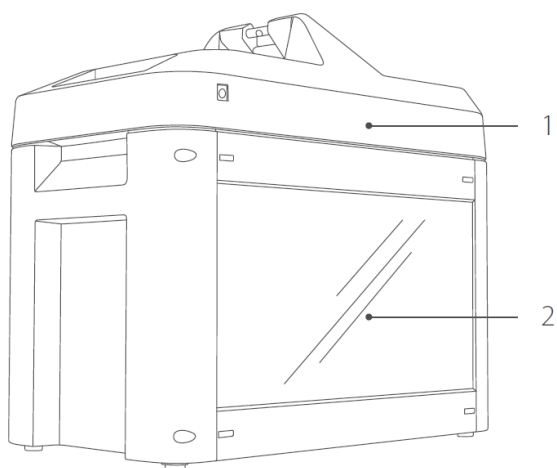
راهنمای کاربری دستگاه خرد کننده ریبون SMART-BIT



شرکت بازرگانی مبنا کارت آریا



۱- بخش‌های تشکیل دهنده دستگاه



۱- بدنه

۲- محفظه دور ریز

۳- سینی ریبون

۴- هدایت کننده ریبون

۵- هدایت کننده حفره ریبون

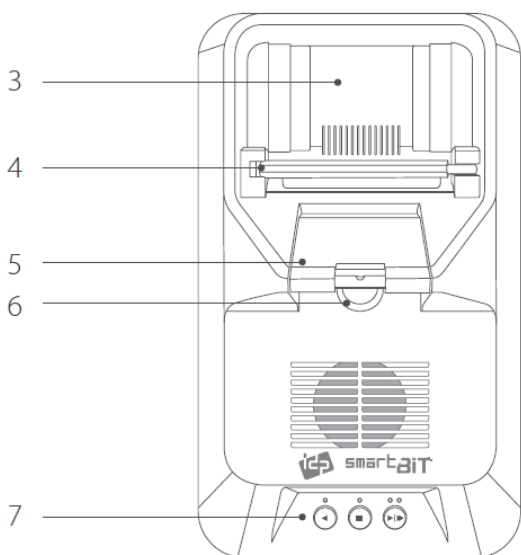
۶- حفره خرد کن

۷- دکمه‌های عملکرد

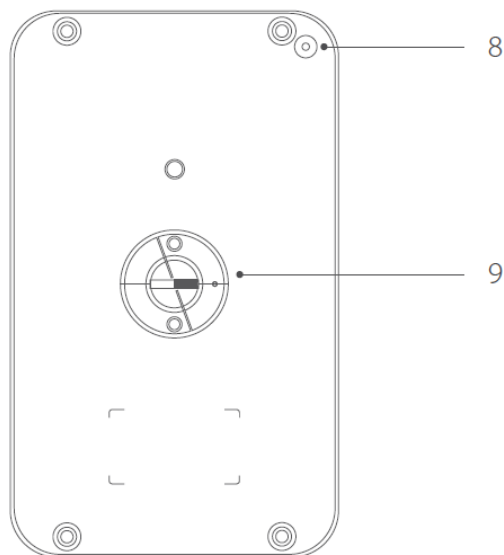
▶▶ خرد کردن (نرمال/سریع) ◻ توقف ◀ برگردان

۸- قطع کننده ارتباط برق

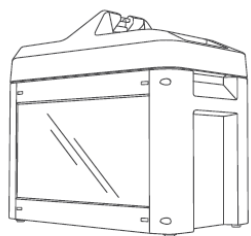
۹- ماژول برش



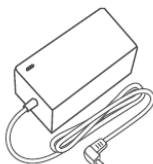
رو



زیر



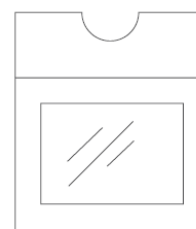
دستگاه ریبون خرد کن



آداپتور



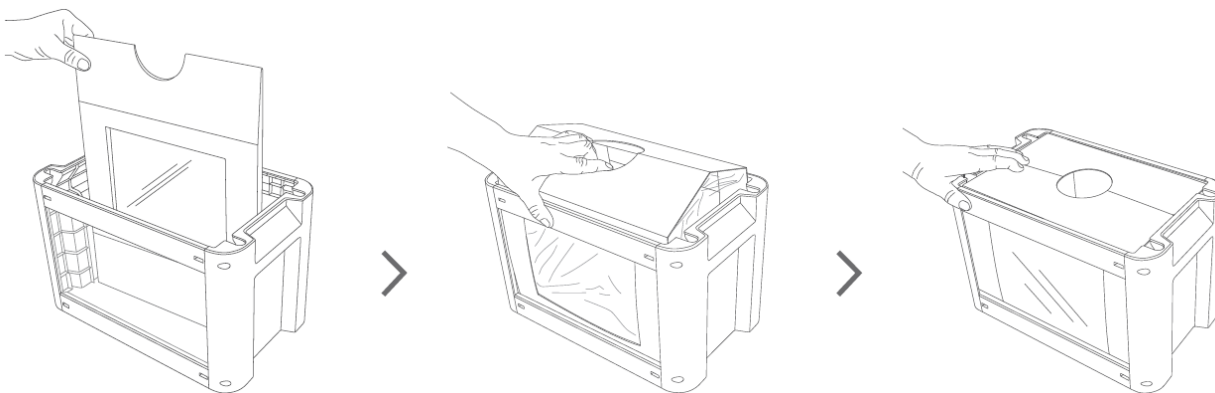
کابل برق



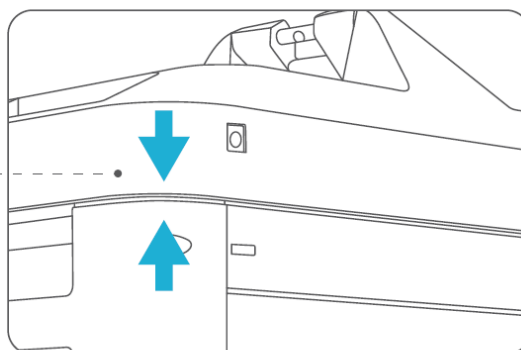
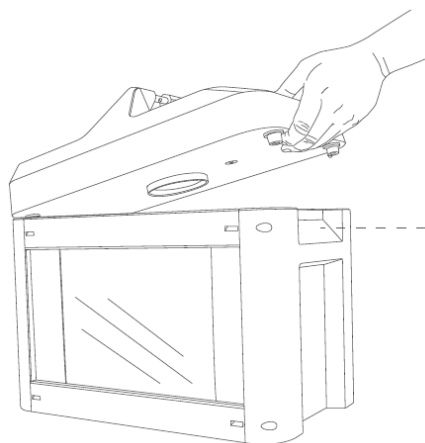
کیسه گرد و خاک

۲- جایگذاری

کیسه گرد و خاک را داخل محفظه دور ریز جایگذاری کنید.

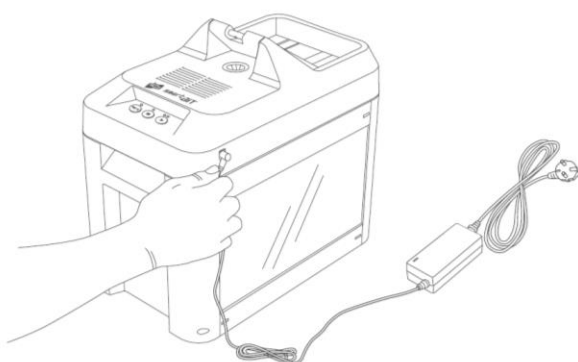


قسمت بالایی بدنه دستگاه را روی محفظه دور ریز قرار دهید.



پایه‌های لاستیکی را با شیارهای محفظه دور ریز روی یک ردیف قرار دهید

بررسی کنید که اتصال به درستی محکم شده باشد

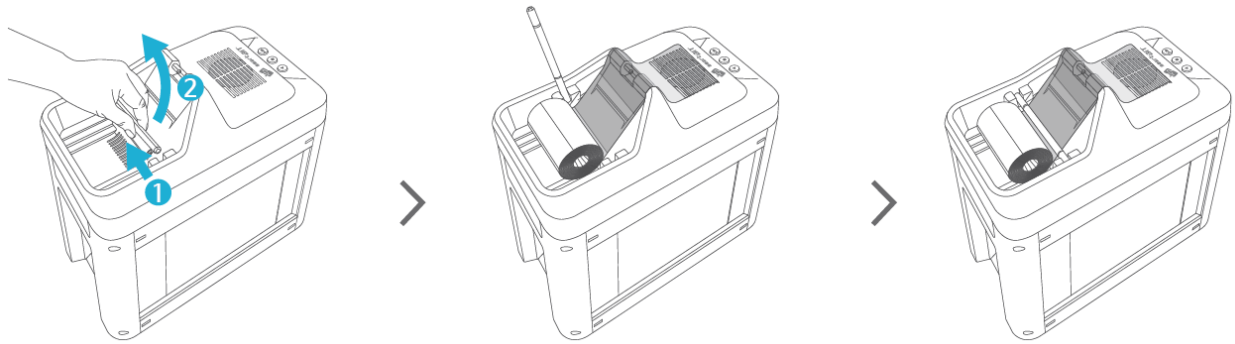


آداپتور برق را وصل کنید.

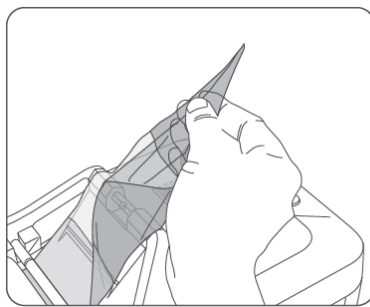
* فقط از آداپتور ارائه شده همراه دستگاه استفاده کنید.

آماده سازی و عملکرد

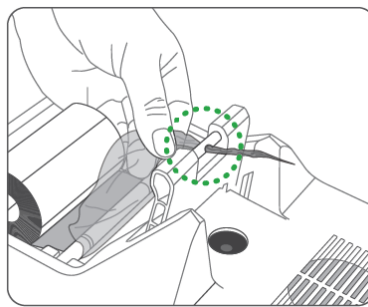
برای آماده کردن ریبون برای خرد شدن، هدایت کننده ریبون را به بالا بکشید، ریبون را در سینی ریبون قرار دهید، سپس هدایت کننده ریبون را سر جای خود پایین بیاورید.



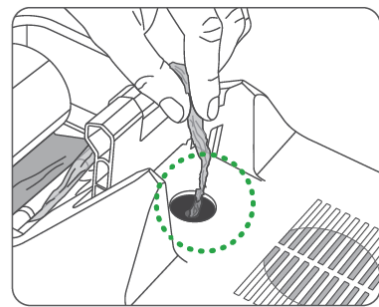
مراحل زیر را جهت وارد کردن ریبون به دروازه خرد کن با دقت انجام دهید.



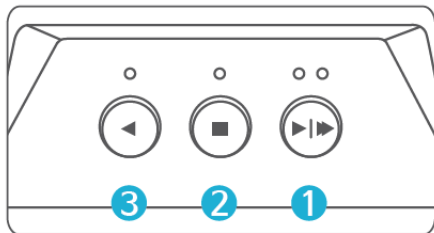
انتهای ریبون را تا کنید تا تیز شود.



ریبون تیز شده را داخل هدایت کننده حفره ریبون وارد کنید.



ریبون تیز شده را داخل حفره ریبون وارد کنید.



برای آغاز عملیات خرد کردن دکمه (▶▶) را بفشارید.

۱- دو سرعت عملکرد موجود است: نرمال و سریع

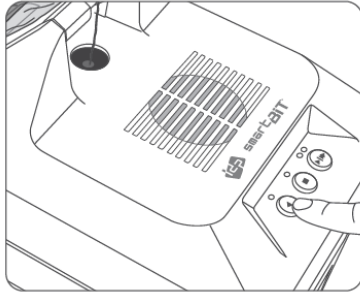
۲- برای توقف عملکرد دکمه (■) را بفشارید.

۳- برای جدا کردن بقایای ریبون یا یک ریبون گیر کرده دکمه (◀) را بفشارید.

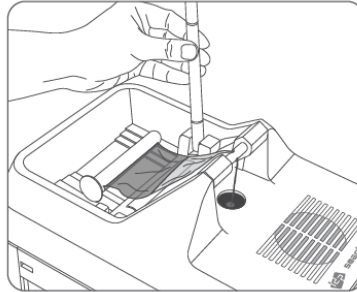
هنگامی که خطایی در دستگاه اتفاق می افتد LED به حالت چشمک زن قرار می گیرد

جدا کردن/خارج کردن ریبون

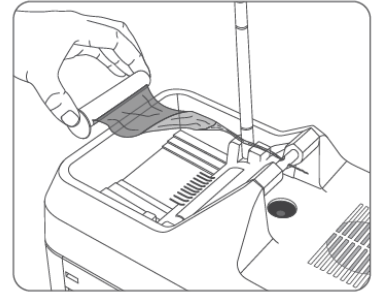
هنگامی که عملیات خرد کردن پایان می‌یابد، دستگاه به طور خودکار متوقف می‌شود و LED شروع به چشمک زدن می‌کند.



دکمه ◀ را بفشارید.



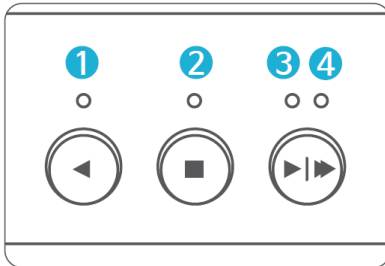
هدایت کننده ریبون را
به بالا بکشید.



ریبون را خارج کنید.

دکمه ◻ را بفشارید تا ریبون را از
دروازه خرد کن جدا کنید.

۵- پیغام خطا



چراغ‌های LED روی دکمه‌ها وضعیت خطاها را مشخص می‌کند.

انواع خطاها و اقدام متقابل در ازای آن‌ها به شرح ذیل می‌باشد:

شماره LED	وضعیت	شرح	اقدام متقابل
۱	-	-	-
۲	چشمک‌زن	تکمیل خرد کردن	خارج کردن ریبون
		خطا در سنسور	فشاردن دکمه خرد کردن
۳	چشمک‌زن	خطا در موتور	خاموش و روشن کردن دستگاه
۴	چشمک‌زن	بار بیش از حد روی موتور	خاموش و روشن کردن دستگاه

مشخصات فنی دستگاه خرد کننده ریبون SMART-BIT

ریبون تصعید رنگ، رزین و ریبون واکس	نوع ریبون قابل خرد شدن
۶۰ تا ۹۰ میلیمتر (عرض هسته ریبون قابل نصب: حداکثر ۱۲۰ میلیمتر)	عرض ریبون قابل خرد شدن
حداکثر ۸۰	قطر ریبون قابل خرد شدن
حداکثر ۲۰ متر بر دقیقه	سرعت خرد کردن
۱۰ رول (با ریبون YMCKO، ۲۵۰ کارت بر رول)	گنجایش محفظه خرد کننده
فناوری ریز-برش پیچ خورده (Twisted Micro-cut Technology)	نوع برش
حدود ۲,۵ میلیمتر	اندازه تکه‌های خرد شده
سرعت (عادی یا حالت سریع)، شروع و توقف، معکوس	کنترل
پایان خرد کردن، پر شدن کیسه دور ریز	توقف خودکار
۴ عدد LED، ۳ دکمه	ارتباط
ولتاژ آزاد (۱۰۰ تا ۲۴۰ ولت AC، ۵۰ تا ۶۰ هرتز)	منبع تغذیه
۲۴ ولت، ۲ آمپر	توان مصرفی
۱۵ تا ۳۵ درجه سانتیگراد / ۳۵ تا ۷۰ درصد	دما/رطوبت
۳۶۶X۳۵۷X۲۱۲ میلیمتر	ابعاد